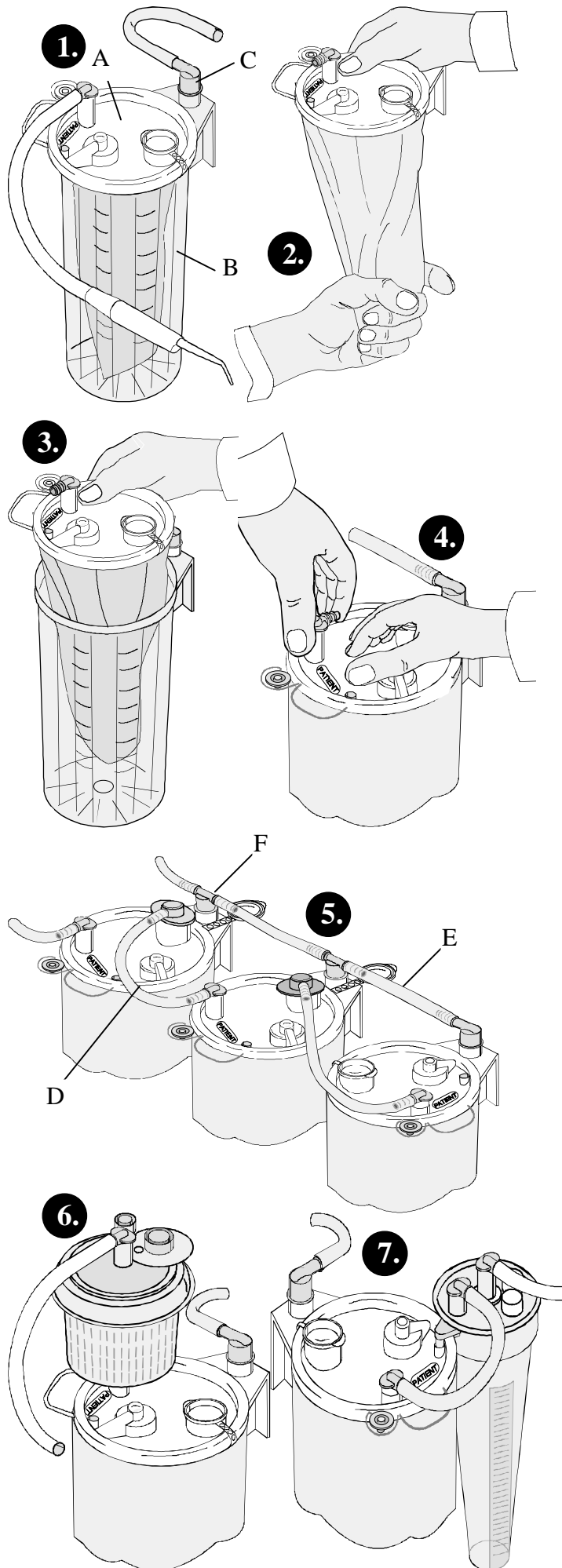


## SYSTÉM ODSÁVACÍCH VAKŮ SERRES

**Systém odsávacích vaků Serres slouží k odsávání sekretů a tekutin pacientů během lékařských zákroků.**



- 1. Odsávací vak Serres a odsávací láhev (obr. 1)**  
Systém je tvořen odsávacím vakem (A), odsávací lahví (B) a úhlovou spojkou láhve (C).
  - 1.1. Umístěte láhev s držákem do vertikální polohy. Připojte hadičku z vakuového zdroje k úhlové spojce láhve (C).
  - 1.2. Rozbalte odsávací vak (obr. 2) a vložte jej do odsávací láhve (obr. 3). Odsávací vak je vždy nutné vkládat do láhve stejné velikosti.
  - 1.3. Zapněte vakuový zdroj.
  - 1.4. Zaveďte odsávací vak pomocí vakua, uzavřete prstem spojku označenou PACIENT a zároveň na vak lehce tlačte ze středu víčka (obr. 4).
  - 1.5. Přitom se ujistěte, že bylo vytvořeno požadované vakuum a že vak je zcela nafouknutý.
  - 1.6. Připojte pacientovu hadičku ke spojce označené PACIENT.
  - 1.7. Po odsátí odpojte pacientovu hadičku a spojku uzavřete zátkou, která je součástí víčka.
  - 1.8. Vypněte vakuový zdroj.
  - 1.9. Je-li to zapotřebí, lze odsávací láhev a úhlovou spojkou vymýt (85°C) a sterilizovat hydrotermálním způsobem (121°C). Před mytím odpojte úhlovou spojkou (C).
- 2. Sériové připojení odsávacích vaků Serres (obr.5)**  
Při odsávání většího množství tekutin lze odsávací vaky Serres sériově zapojit za použití hadiček (D), vakuových hadiček (E) a T-spojkek (F).
  - 2.1. Propojte láhve mezi sebou pomocí jednotlivých T-spojkek (F) a hadiček (E).
  - 2.2. Propojte SÉRIOVÝ VENTIL prvního odsávacího vaku s otvorem označeným PACIENT na druhém odsávacím vaku pomocí hadiček pro sériové zapojení (D).
- 3. Nádobka na odebrání vzorků tkáně (obr. 6)**  
Používá se spolu se odsávacími vaky Serres a slouží ke sběru vzorků tkáně do sítka umístěného v nádobce.
  - 3.1. Připojte nádobku na odebrání vzorků tkáně ke spojce s označením PACIENT na odsávacím vaku a zapojte pacientovu hadičku ke spojce nádobky.
  - 3.2. Po dokončení sběru vzorků tkáně odpojte pacientovu hadičku od nádobky na odebrání vzorků tkáně a uzavřete spojku zátkou, která je součástí víčka.
  - 3.3. Odpojte nádobku na odebrání vzorků tkáně od odsávacího vaku a obraťte nádobku dnem vzhůru.
  - 3.4. Je-li to zapotřebí, přidejte spojkou ve spodní části formalín a pak spojku uzavřete.
- 4. Měřicí nádobka Serres (obr. 7)**  
Používá se s odsávacími vaky Serres pro přesné určení množství odsáté tekutiny.
  - 4.1. Zavěste měřicí nádobku na víčko odsávacího vaku a připojte hadičky podle obrázku 7.
  - 4.2. Během odsávání lze měřicí nádobku vyprázdnit tak, že nádobku zvednete a tekutinu vylijete do odsávacího vaku.
- 5. Likvidace**  
Odsávací vaky Serres, nádobky na odebrání vzorků tkáně a hadičky pro sériové zapojení jsou na jedno použití a odpovídají konkrétním požadavkům pacienta. Jsou vyrobeny z umělé hmoty, kterou lze bezpečně likvidovat v souladu s nemocničními předpisy.
- 6. Skladování**  
Výrobky Serres jsou z výroby čisté a měly by se skladovat při pokojové teplotě. Krabice je nutno chránit před vlhkostí, nečistotami a prachem.
- 7. Odsávací vaky lze použít 5 let po datu uvedeném na štítku krabice.**
- 8. Systém odsávacích vaků Serres by měl být aplikován a používán pouze osobami, které jsou se systémem dobře obeznámeny. Systém Serres by měl být používán pouze pro účely doporučené výrobcem.**

**Výrobce:** Serres Oy, Kurikantie 287, FIN-61850 Kauhajoki as

**Dovozce:** HZZ,a.s.  
Gajdošova 82  
Brno 615 00  
tel/fax.: 548 210 485  
e-mail: [office@hzz.cz](mailto:office@hzz.cz)